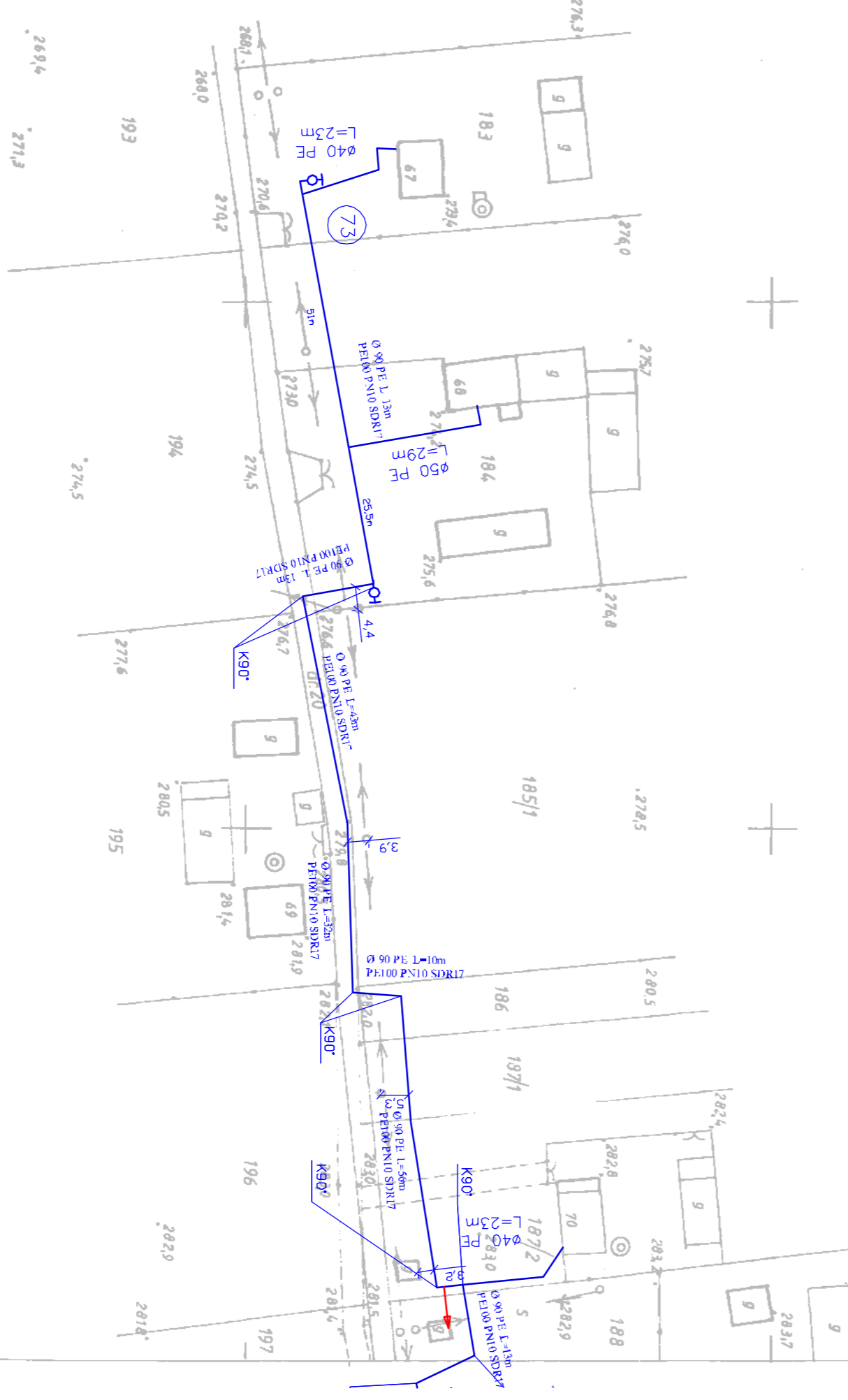


KLASZULA POTWIERDZAJACA DOKONANIE UDZIOMIENIA USTYTIOWANIM PROJEKTOWANYCH SIECI UZBROJENIA TERENU
SZKICOWO POWIATOWE
w Kazimierzu Wielkim
Zaprosi Uzasadniona Dokumentacja Projektowa
dl. Kosztowniki 12

Nazwa systemu	Plan zagospodarowania terenu	Krzysztof 43
ark. nr	163.234.151	
Opis	Projekt sieci wodociagowej dla osiedla Nagrodzanki, 2/5 składek, Wojstawa, Dalechowie Krzyszkowe, Chruszczyna Mała, Chruszczyna Wielka, Łekawa, Wielgus, Stenardze, Gory, Siemakowice, Bionowice, Pasmiechy gm. Kazimierz Wielki	Skala 1:1000 PB/PW
Projektant	Studia	
Asystent projektanta		
Sprawdził		12.2007r.



Osiedle w ŁEKAWIE.
Gmina: Kazimierz Wielki.
Powiat: Kazimierzowski.
Wojew: świętokrzyskie.

MAPA DO CELÓW PROJEKTOWYCH.
Skala 1:1000.
Granice działek przyjęto z ewidencji gminów.

Mapa: 163.234.151. Zakres: A-1,3-4,8-B-1,2-D-6,7,8-E-6,7,8.

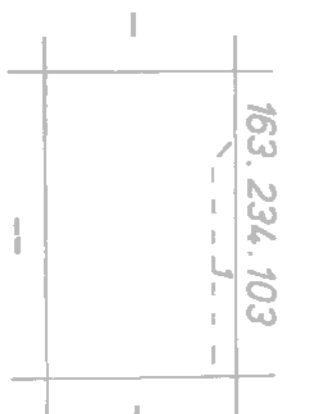
Koszty: 28.11.2006.
Zakończono: 22.11.2007.

STEREOKSIA REZERWY
GEODYZY I KARTOGRAFII
mgr inż. Anna Drobik
Zosk. Min. Bud. i GP 7958
Nr. ks. rob. 21196

163.234.151
1:1000

Mapa sytuacyjno-wysokościowa

Zabazona w roku 1996 przez
Biuro Usług Geodezyjnych
mgr inż. Anna Drobik
Zosk. Min. Bud. i GP 7958
Nr. ks. rob. 21196



1 w/les Łekawa
gm. Kazimierz W

50g 1996a
3295-14/95

50g 96a
A771-1-