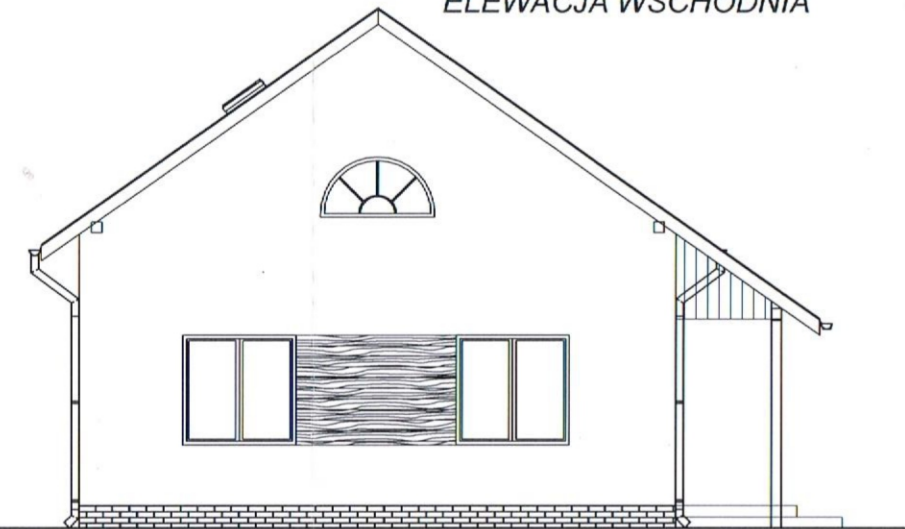


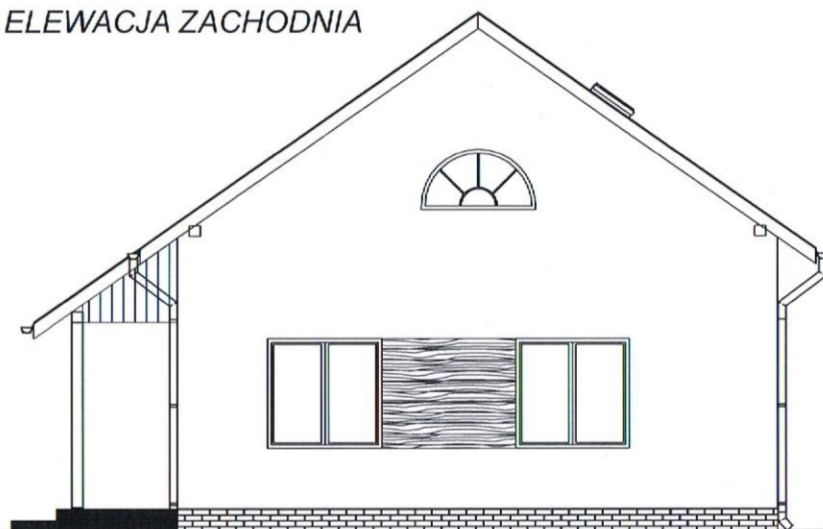
ELEWACJA PÓŁNOCNA



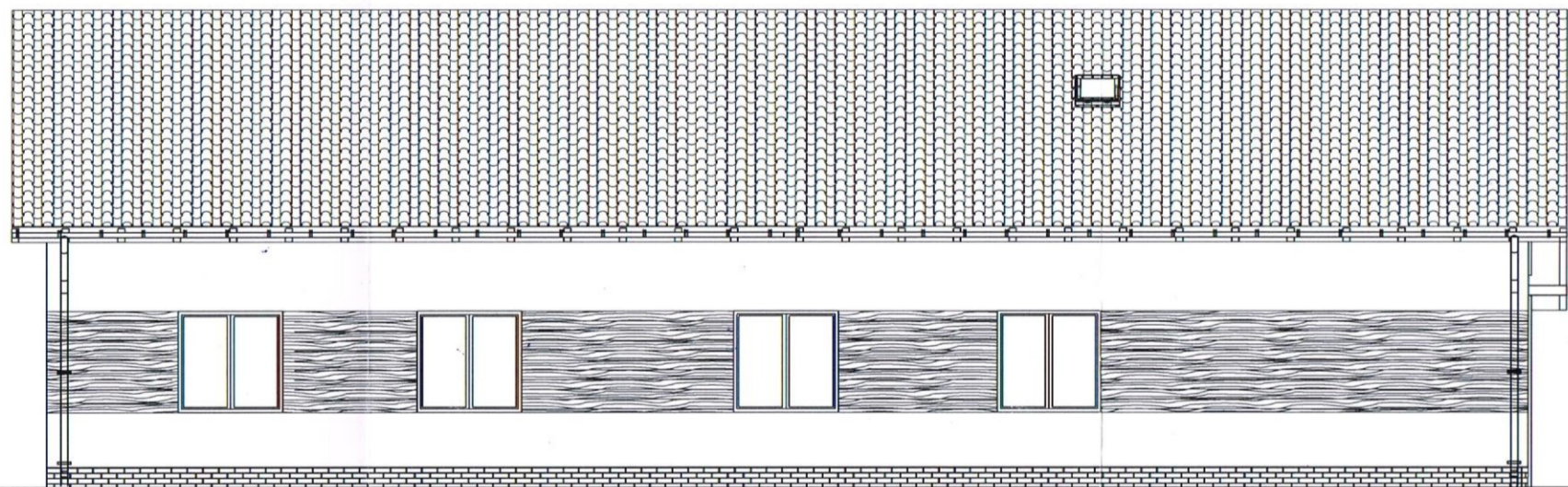
ELEWACJA WSCHODNIA



ELEWACJA ZACHODNIA



ELEWACJA POŁUDNIOWA



<p><u>Jednostka projektowa:</u> USŁUGI PROJEKTOWE Waldemar Oziębło tel. 695 436 298 28-500 Kazimierza Wielka ul. Konstytucji 3 Maja 37</p>	<p>Data: 10.2017 Skala: 1:100</p>	<p>Nazwa rysunku: Elewacje Inwestor: Gmina Kazimierza Wielka, ul. T. Kościuszki 12, 28-500 Kazimierza Wielka</p>	<p>Podpis</p>
<p>Obiekt: Przebudowa, rozbudowa, nadbudowa i zmiana sposobu użytkowania budynku mieszkalnego na świetlicę wiejską</p>	<p>Nr rys.</p>	<p>Lokalizacja: Sieradzice dz.nr 158/2 i 158/3, Opracował: Waldemar Oziębło upr.nr 186/85 Projektował: mgr inż. Grzegorz Makowski upr.nr 10/PKOKK/2042 Sprawdził: mgr inż. Witold Pióro upr.nr BPP 360/80</p>	