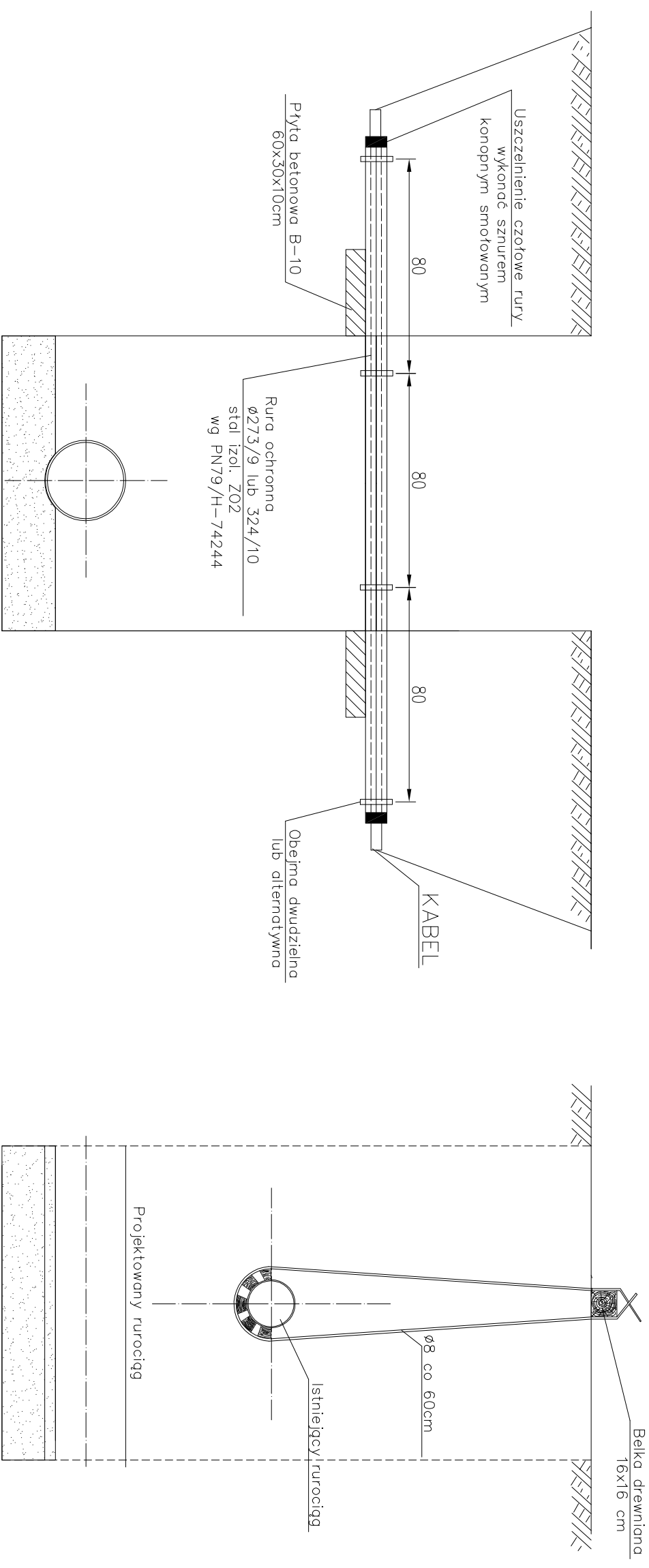


SPÓSÓB ZABEZPIECZENIA ISTNIEJĄCEGO KABLA

SKRZYŻOWANIE PROJEKTOWANEGO RUROCIĄGU Z RUROCIĄGIEM ISTNIEJĄCYM



UWAGA:

Zasypkę wykopu do wysokości istniejącego rurociągu lub kabla należy wykonać gruntem sypkim (piaskiem) zagęszczonym do 95% wskaźnika Proctora

Nazwa rysunku:				Nr rysunku:	
ZABEZPIECZENIE ISTNIEJĄCEGO UZBROJENIA W WYKOPACH				14	
Opis:				Skala:	
PROJEKT POŁĄCZENIA WODOCIĄGÓW "NIDA 2000" W MIEJSCOWOŚCI GORZKÓW Z WODOCIĄGIEM "PŁUŻKI" W MIEJSCOWOŚCIACH ODONÓW I WOJCIECHÓW WRAZ Z HYDROFORNIĄ CENTRALNA DLA MIEJSCOWOŚCI PLECHOWKA				bez skali	
Projektant:		Specjalność:		Data:	
mgr inż. D. SŁIZ		INSTAL-INZ		05.2018r	
Nr. uprawnień:		Pole:		Sygnatura:	
KL - 178/90				PB	
Szanowni:		Data:		Projektant:	
mgr inż. P. JAGIELLO		INSTAL-INZ		05.2018r	
SWK/0067/POOS/11				PROJENCO	
				ul. Warszawska 30/10	
				25-512 Kielce	