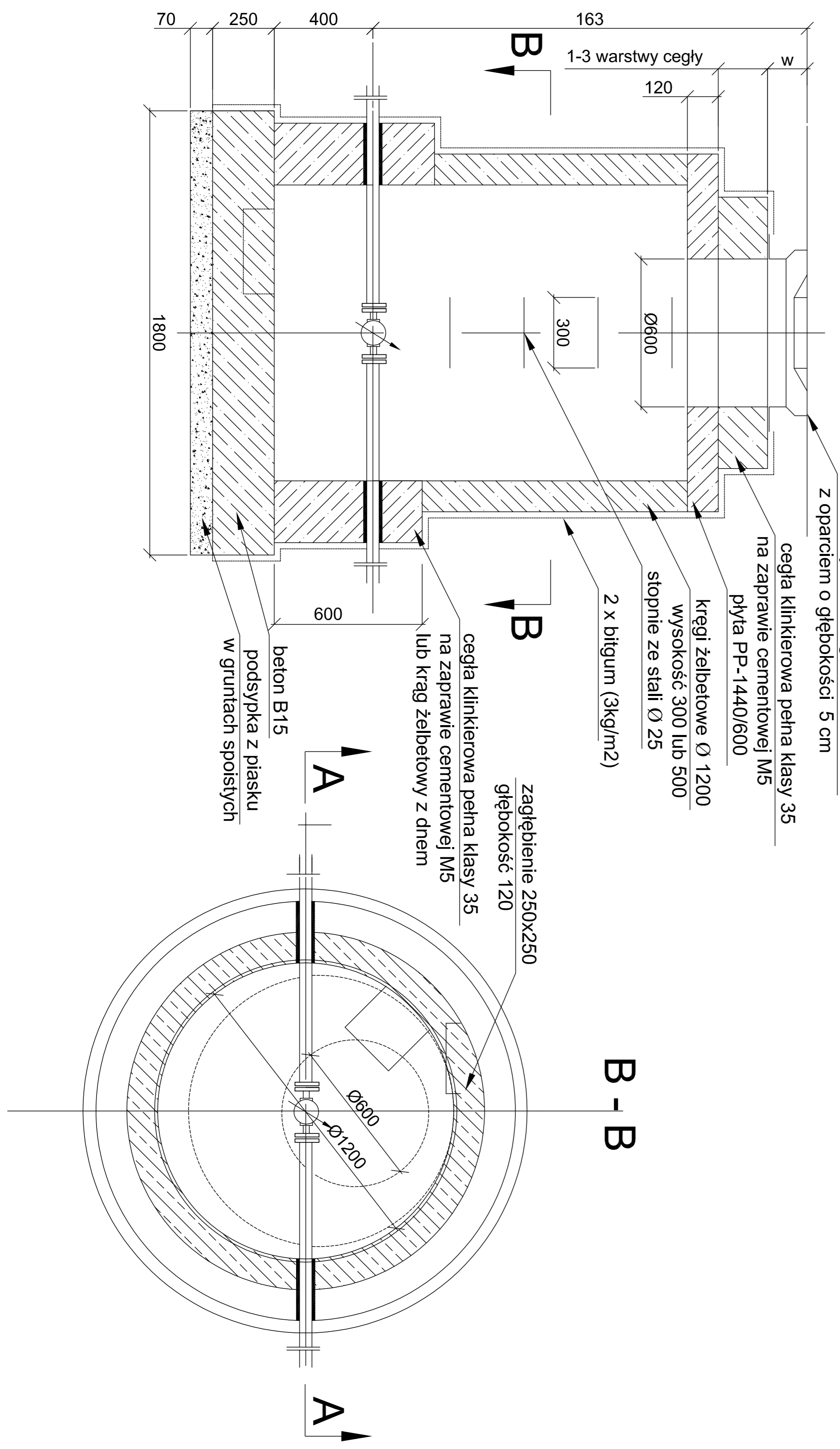


1:10

A - A



OZNACZENIA

1. Wodomierz WS 50/15 - szt. 1
2. Króciec dwukolnierzowy FF DN 50 L = 1000 - szt.2
3. Zwężka dwukolnierzowa FFR 100/50 - szt.2
5. Zasawa żeliwna DN 150 - szt. 2
6. KRÓCIEC DWUKOLNIERZOWY FF 150- szt. 2
7. Tuleja kolnierzowa 160/150 + luźny kolnierz
8. Rura przewodowa PE DN 160

Wymiary w mm

Nazwa rysunku:				Nr rysunku:	
<b>STUDNIA WODOMIERSZOWA</b>				<b>124</b>	
Opis: Projekt sieci wodociągowej dla sołectw Nagórzanki, Zystawice, Wojsławice, Dalechowice, Krzyszkowice, Chruszczyna Mała, Chruszczyna Wielka, Łękawa, Wielgus, Sieradzice, Góry Sieradzkie, Boronice, Pasmiechy gm. Kazimierza Wielka:				Skala: <b>bez skali</b>	
Projektował: _____				Stadium: <b>PB/PW</b>	
Specjalność: _____				Data: <b>12.2007r.</b>	
Nr upr.: _____				Data: <b>12.2007r.</b>	
Podpis: _____				Data: _____	
Asystent projektanta: _____				Data: _____	
Sprawdził: _____				Data: <b>12.2007r.</b>	