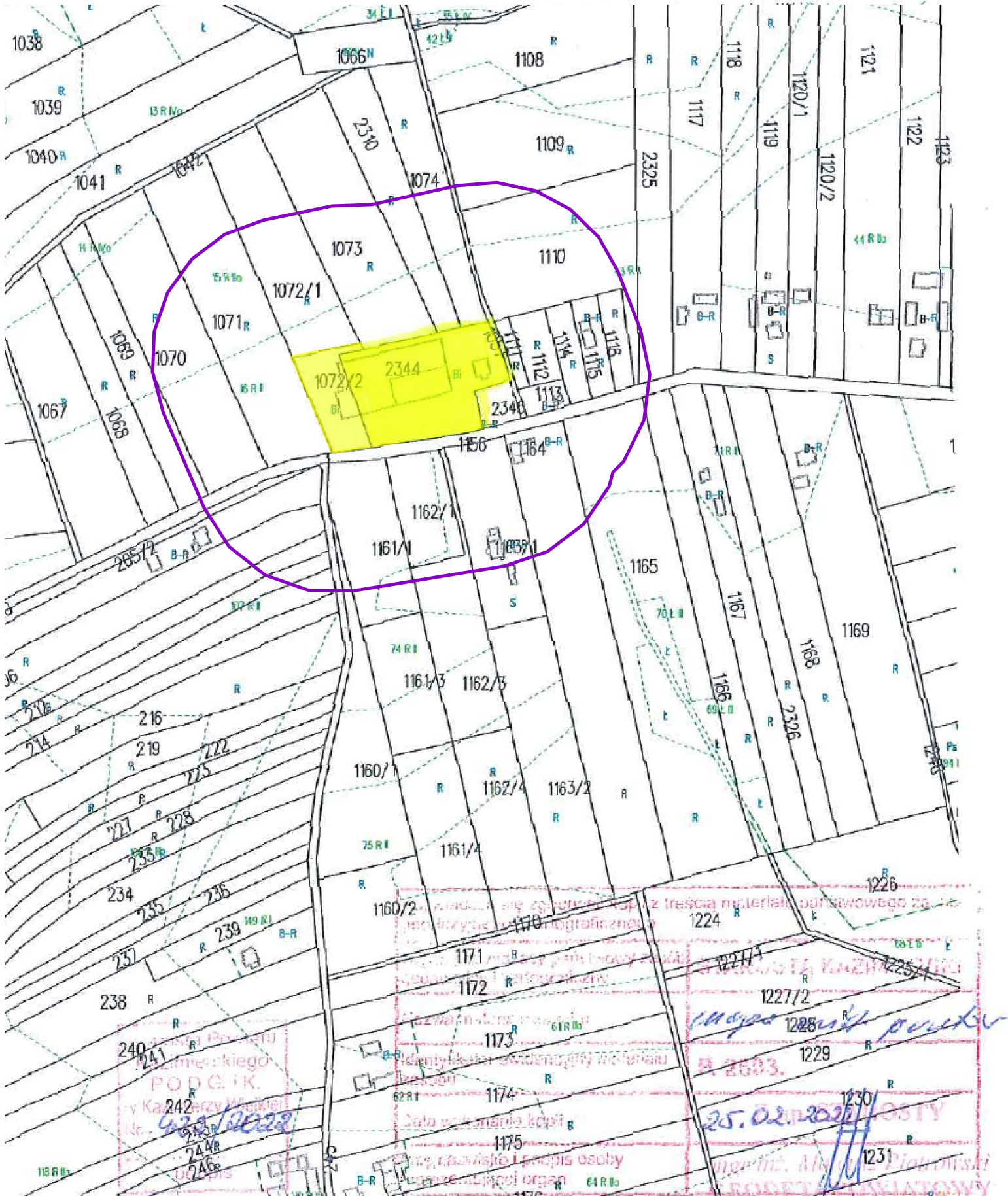


Teren przedsięwzięcia i jego zasięg oddziaływania

WOJEWÓDZTWO ŚWIĘTOKRZYSKIE
POWIAT KAZIMIERSKI
GMINA Kozłowa Wielka
OBREB Słonowice
Ulica/działka
Skala 1:5000

STAROSTWO POWIATOWE
w Kazimierzy Wielkiej
Wydział Geodezji, Katastru
i Gospodarki Nieruchomościami

Załącznik nr 2 do decyzji Burmistrza Miasta i Gminy Kazmierza Wielka znak II.6220.04.13.2022 z dnia 31.08.2022 roku stwierdzającej brak potrzeby przeprowadzenia oceny oddziaływania na środowisko dla przedsięwzięcia pod nazwą "Uruchomienie instalacji do mielenia odpadów z tworzyw sztucznych w miejscowości Słonowice."



 Zasięg oddziaływania przedsięwzięcia (100m)  Teren przedsięwzięcia

0 50 100 m

