



**ŚWIĘTOKRZYSKI WOJEWÓDZKI
KONSERWATOR ZABYTKÓW
W KIELCACH**

**WPLYNĘŁO
KANCELARIA OGÓLNA**

Ilość załączników..... **21-03-2023**
Podpis..... *lek 3091.03.23*

Kielce, dnia 16 marca 2023 r.

Znak: ZATiRA.IA.5161.46.2023

OBWIESZCZENIE

Na podstawie z art. 49 §1 ustawy z dnia 14 czerwca 1960 r. - Kodeks postępowania administracyjnego (t.j. Dz. U. z 2022 r., poz. 2000) w związku z art. 94 oraz art. 89 pkt 2, art. 91 ust. 4 pkt 4 ustawy z dnia 23 lipca 2003 r. o ochronie zabytków i opiece nad zabytkami (j.t. Dz. U. z 2022 r. poz. 840),

**ŚWIĘTOKRZYSKI WOJEWÓDZKI KONSERWATOR ZABYTKÓW
W KIELCACH**

**zawiadamia właścicieli nieruchomości znajdujących się na terenie sołectw
Kazimierza Mała, Gabułów, Hołdowiec, Stradlice, Podolany, Skorczów,
Boronice,**

gm. Kazimierza Wielka:

o wydaniu decyzji nr 4723/2023 z dnia 16 marca 2023 r. znak: ZATiRA.IA.5161.46.2023,
na wniosek Pana Jacka Pikulskiego, ul. Siostry Zygmunty Zimmer 12, 30-441 Kraków,

**na przeprowadzenie powierzchniowych badań archeologicznych na terenie sołectw Kazimierza
Mała, Gabułów, Hołdowiec, Stradlice, Podolany, Skorczów, Boronice, gm. Kazimierza Wielka,
pod kierunkiem Pana Jacka Pikulskiego,**

- badania w formie powierzchniowego rozpoznania terenu (z użyciem detektorów metali) o charakterze weryfikacji i uzupełnienia danych ewidencyjnych zabytków.

Prowadzenie powierzchniowych badań archeologicznych polega na przejściu wskazanego obszaru w celu identyfikacji i rozpoznania potencjalnych zabytków archeologicznych ruchomych oraz stanowisk archeologicznych - widocznych na powierzchni ziemi lub w formach terenowych, identyfikacja chronologiczno-kulturowa odkryć, analiza naukowa materiałów, aktualizacja wojewódzkiej oraz gminnej ewidencji zabytków.

Pouczenie

Strony mogą zapoznać się z treścią decyzji 4723/2023 z dnia 16 marca 2023 r. znak: ZATiRA.IA.5161.46.2023 w siedzibie Wojewódzkiego Urzędu Ochrony Zabytków w Kielcach, ul. Paderewskiego 34A (od poniedziałku do piątku w godzinach od 9:30 do 15:00) lub w Biuletynie Informacji Publicznej Wojewódzkiego Urzędu Ochrony Zabytków w Kielcach lub wystąpić z wnioskiem o kopię tej decyzji, pisząc na adres email: sekretariat@wuoz.kielce.pl.

Egzemplarz decyzji został przesłany do Gminy Kazimierza Wielka.

Informujemy, że w myśl art. 49 Kpa, po upływie czternastu dni od dnia publicznego ogłoszenia niniejszego obwieszczenia:

- na tablicy ogłoszeń Miasta i Gminy Kazimierza Wielka oraz sołectw Kazimierza Mała, Gabułów, Hołdowiec, Stradlice, Podolany, Skorzów, Boronice,
- na tablicy ogłoszeń w siedzibie WUOZ w Kielcach,
- na stronach Biuletynu Informacji Publicznej Miasta i Gminy Kazimierza Wielka oraz Wojewódzkiego Urzędu Ochrony Zabytków w Kielcach,

uznaje się, że nastąpiło doręczenie zawiadomienia o wydanej decyzji.

Od wydanej przez Świętokrzyskiego Wojewódzkiego Konserwatora Zabytków w Kielcach decyzji nr **4723/2023 z dnia 16 marca 2023 r. znak: ZATiRA.IA.5161.46.2023** służy stronom odwołanie do Ministra Kultury i Dziedzictwa Narodowego za pośrednictwem organu wydającego pozwolenie (Świętokrzyskiego Wojewódzkiego Konserwatora Zabytków w Kielcach, na adres: ul. I. Paderewskiego 34A, 25-502 Kielce) w terminie do 14 dni od ostatniego dnia publicznego ogłoszenia niniejszego obwieszczenia zgodnie z przepisami art. 127 § 1 i 2, art. 129 § 1 i 2 Kodeksu postępowania administracyjnego.

Zgodnie z art. 49b § 1 i § 2 ustawy z dnia 14 czerwca 1960 r. - Kodeks postępowania administracyjnego:

- w przypadku zawiadomienia strony zgodnie z art. 49 § 1 lub art. 49a o decyzji lub postanowieniu, które podlega zaskarżeniu, na wniosek strony, organ, który wydał decyzję lub postanowienie, niezwłocznie, nie później niż w terminie trzech dni od dnia otrzymania wniosku, udostępnia stronie odpis decyzji lub postanowienia w sposób i formie określonych we wniosku, chyba że środki techniczne, którymi dysponuje organ, nie umożliwiają udostępnienia w taki sposób lub takiej formie.
- jeżeli decyzja lub postanowienie, o których mowa w § 1, nie mogą być udostępnione stronie w sposób lub formie określonych we wniosku, organ powiadamia o tym stronę i wskazuje, w jaki sposób lub jakiej formie odpis decyzji lub postanowienia może być niezwłocznie udostępniony.

Wywieszono: od dnia do dnia

.....

Z up. Świętokrzyskiego Wojewódzkiego
Konserwatora Zabytków w Kielcach


mgr Daniel Czernek

Miejsce wywieszenia:

.....

Podpis osoby potwierdzającej publikację/ udostępnienie informacji:

.....

Załącznik nr 6 do wniosku o wydanie zezwolenia na prowadzenie badań archeologicznych na stanowiskach w miejscowościach Kazimierza Mała, Gabułów, Hołdowiec, Stradlice, Podolany, Skorczów, Boronice gm. pow. Kazimierza Wielka woj. świętokrzyskie.

**Kazimierza Mała
gm. Kazimierza Wielka
woj. świętokrzyskie**



**Mapa z zaznaczonymi granicami administracyjnymi Sołectwa Kazimierza Mała,
gm. Kazimierza Wielka, pow. kazimierski, woj. świętokrzyskie.**

Po uzyskaniu zgody Wojewódzkiego Urzędu Ochrony Zabytków w Kielcach na terenie miejscowości planowana jest realizacja archeologicznej prospekcji terenowej. Współrzędne GPS: 1 (X: 269236.36 Y: 608980.36), 2 (X: 269098.77 Y: 608837.49), 3 (X: 268955.9 Y: 608665.51), 4 (X: 268521.98 Y: 608562.32), 5 (X: 268178.02 Y: 608374.46), 6 (X: 267916.08, Y: 608763.4), 7 (X: 267856.55 Y: 608729.01), 8 (X: 267816.87 Y: 608784.57), 9 (X: 267504.66 Y: 608902.31), 10 (X: 267368.4, Y: 609039.89), 11 (X: 267014.91 Y: 608926.12), 12 (X: 266820.18 Y: 609077.99), 13 (X: 266647.67 Y: 608995.97), 14 (X: 266536.02 Y: 609451.59), 15 (X: 266751.39 Y: 609550.01), 16 (X: 266534.43, Y: 609625.68), 17 (X: 266460.34, Y: 609914.61), 18 (X: 266623.33, Y: 609996.63), 19 (X: 266761.97, Y: 610049.54), 20 (X: 610214.65, Y: 267014.38), 21 (X: 267254.1, Y: 610040.02), 22 (X: 267495.93, Y: 609988.16), 23 (X: 267634.04, Y: 610087.64), 24 (X: 267989.11, Y: 610272.32), 25 (X: 268193.9, Y: 610352.76), 26 (X: 268205.54, Y: 610065.42), 27 (X: 268896.63, Y: 609872.54), 28 (X: 269062, Y: 609757.44).

Załącznik nr do
Świętokrzyskiego Wojewódzkiego
Konservatora Zabytków w Kielcach

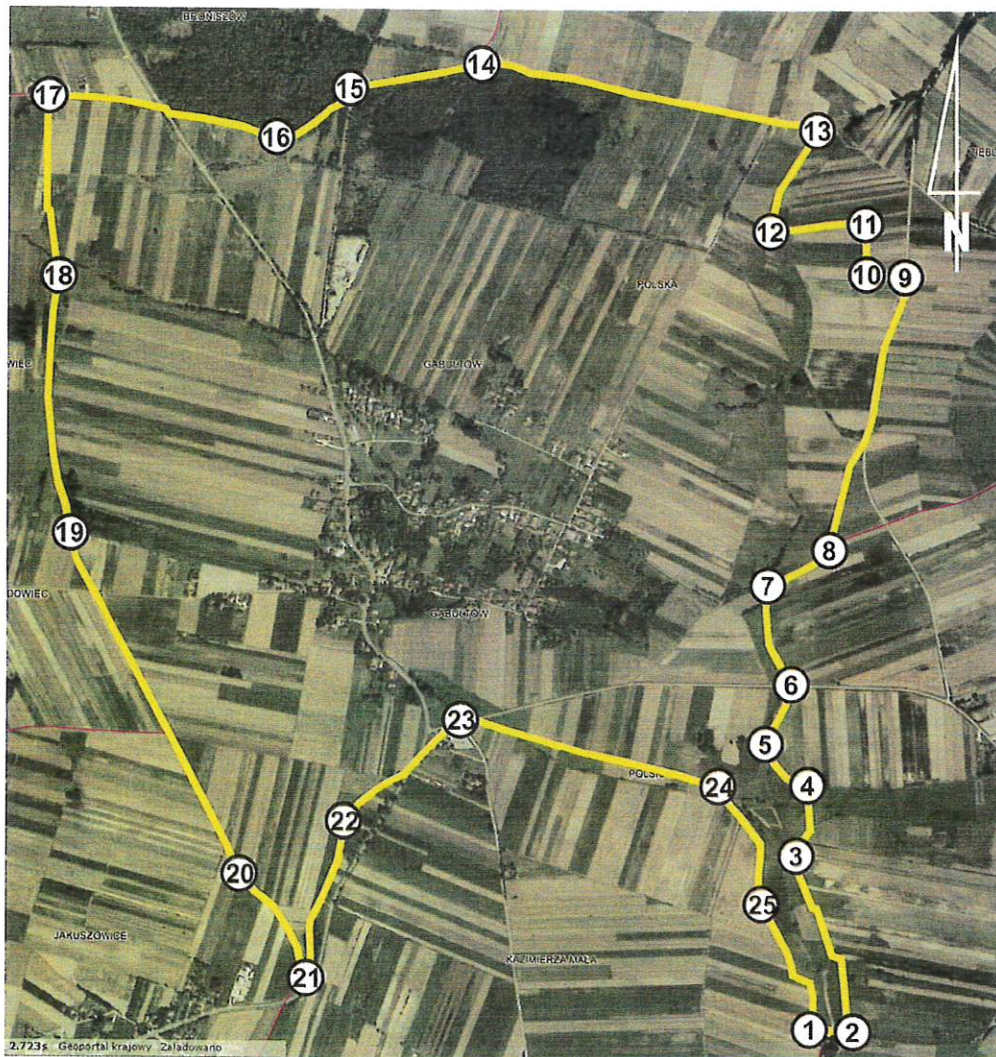
Zna...
Konservatora Zabytków w Kielcach

dnia 1.6. MAR. 2023
Znak 11A. 1161. 46. 2023

mgr Daniel Czerniec

Załącznik nr 7 do wniosku o wydanie zezwolenia na prowadzenie badań archeologicznych na stanowiskach w miejscowościach Kazimierza Mała, Gabułów, Hołdowiec, Stradlice, Podolany, Skorczów, Boronice gm. pow. Kazimierza Wielka woj. świętokrzyskie.

Gabułów
gm. Kazimierza Wielka
woj. świętokrzyskie



0 0.3 km

Mapa z zaznaczonymi granicami administracyjnymi Sołectwa Gabułów, gm. Kazimierza Wielka, pow. kazimierski, woj. świętokrzyskie.

Po uzyskaniu zgody Wojewódzkiego Urzędu Ochrony Zabytków w Kielcach na terenie miejscowości planowana jest realizacja archeologicznej prospekcji terenowej. Współrzędne GPS: 1 (X: 268370.11, Y: 610022.03), 2 (X: 268367.46, Y: 610119.92), 3 (X: 268867.53, Y: 609971.76), 4 (X: 269060.67, Y: 610003.51), 5 (X: 269174.45 Y: 609879.15), 6 (X: 269028.92, Y: 610011.44), 7 (X: 269642.76, Y: 609887.09), 8 (X: 269738.01 Y: 610067.01), 9 (X: 270531.76, Y: 610281.32), 10 (X: 270544.99, Y: 610172.84), 11 (X: 270690.51 Y: 610164.9), 12 (X: 270664.05 Y: 609889.74), 13 (X: 270960.39 Y: 610019.38), 14 (X: 271156.18, Y: 609043.07), 15 (X: 271071.51 Y: 608672.65), 16 (X: 270939.22, 608498.03), 17 (X: 271039.76, Y: 607815.4), 18 (X: 270526.47 Y: 607831.27), 19 (X: 269708.9, Y: 607897.42), 20 (X: 268782.86 Y: 608394.84), 21 (X: 268520.92, Y: 608553.59), 22 (X: 268695.55 Y: 608580.05), 23 (X: 269261.76, Y: 608995.44), 24 (X: 269060.67 Y: 609770.67), 25 (X: 268708.78, Y: 609887.09).

Załącznik nr ... do ...
Świętokrzyskiego Wojewódzkiego
Konservatora Zabytków w Kielcach

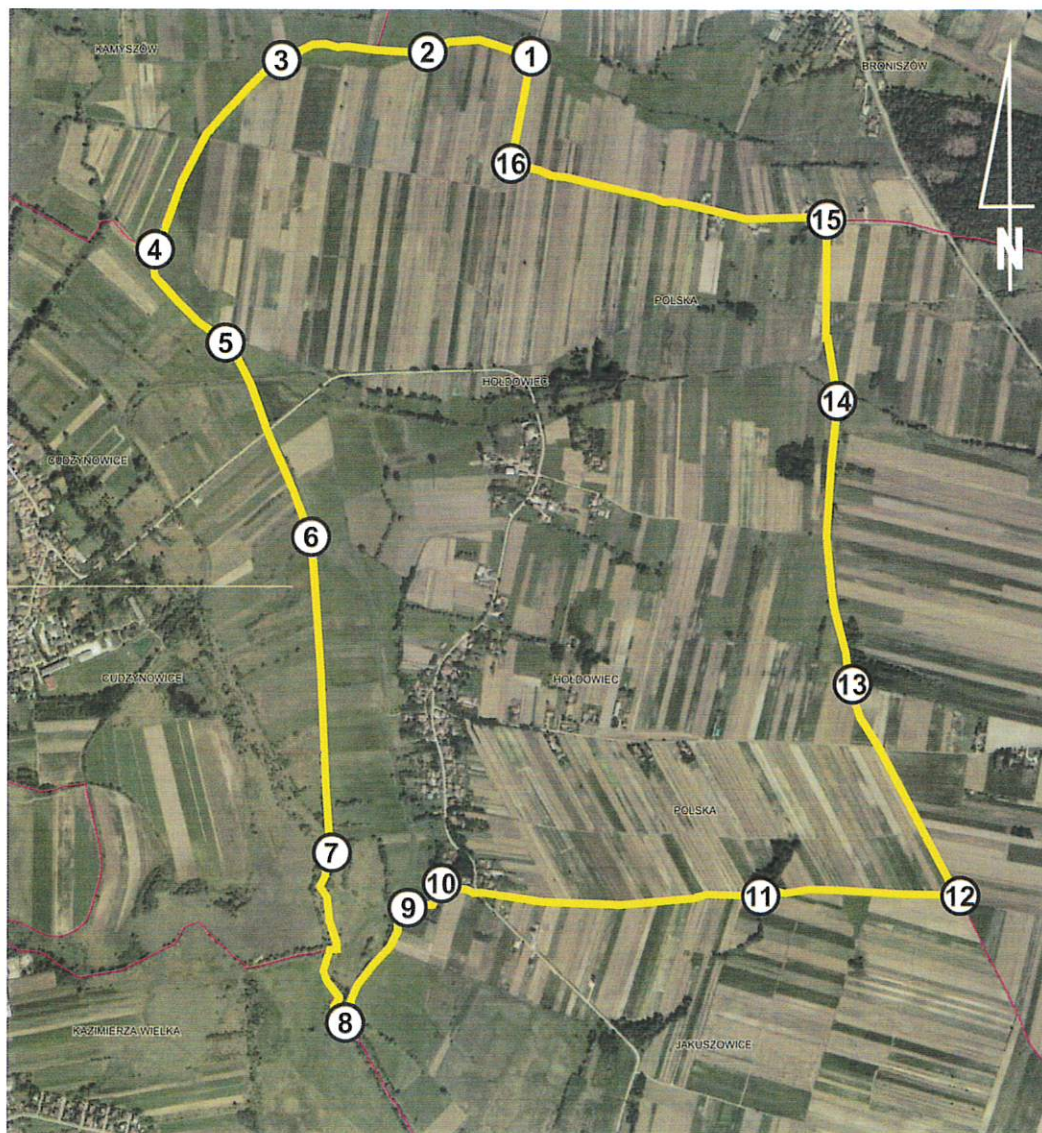
dnia ... 1.6. MAR. 2023 ...
Znak ... 1A. 5161. 46. 2023 ...

Zna ... Świętokrzyskiego
Konservatora Zabytków w Kielcach

Daniel
mgr Daniel Czernek

Załącznik nr 8 do wniosku o wydanie zezwolenia na prowadzenie badań archeologicznych na stanowiskach w miejscowościach Kazimierza Mała, Gabułów, Hołdowiec, Stradlice, Podolany, Skorczów, Boronice gm. pow. Kazimierza Wielka woj. świętokrzyskie.

Hołdowiec
gm. Kazimierza Wielka
woj. świętokrzyskie



0 0.3 km

Mapa z zaznaczonymi granicami administracyjnymi Sołectwa Hołdowiec, gm. Kazimierza Wielka, pow. kazimierski, woj. świętokrzyskie.

Po uzyskaniu zgody Wojewódzkiego Urzędu Ochrony Zabytków w Kielcach na terenie miejscowości planowana jest realizacja archeologicznej prospekcji terenowej. Współrzędne GPS: 1 (X: 271486.91 Y: 606987.25), 2 (X: 271505.43 Y: 606714.73), 3 (X: 271492.2 Y: 606341.67), 4 (X: 270978.91 Y: 605984.48), 5 (X: 270724.91 Y: 606161.75), 6 (X: 270185.16, Y: 606405.17), 7 (X: 269330.55 Y: 606455.44), 8 (X: 268878.11 Y: 606481.9), 9 (X: 269187.67 Y: 606651.23), 10 (X: 269248.53, Y: 606727.96), 11 (X: 269219.42 Y: 607622.25), 12 (X: 269224.72 Y: 608151.42), 13 (X: 269745.95 Y: 607876.25), 14 (X: 270198.38 Y: 607796.88), 15 (X: 271047.7 Y: 607796.88), 16 (X: 271201.16, Y: 606934.33).

Załącznik nr 8 do wniosku do *obce*
Świętokrzyskiego Wojewódzkiego
Konservatora Zabytków w Kielcach

dnia 16 MAR 2023

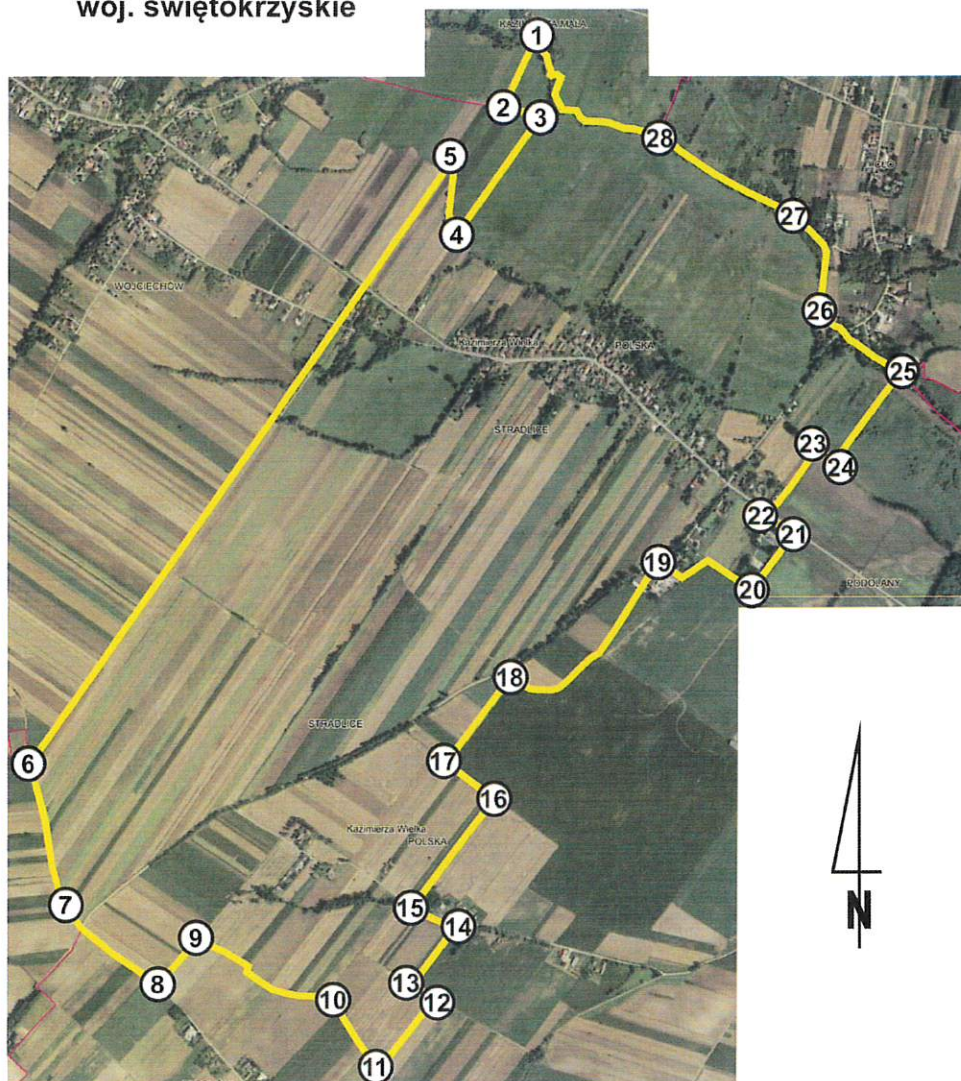
Znak 18-161-46-2023

Wojewódzkiego
Konservatora Zabytków w Kielcach

Daniel Czernek
mgr Daniel Czernek

Załącznik nr 9 do wniosku o wydanie zezwolenia na prowadzenie badań archeologicznych na stanowiskach w miejscowościach Kazimierza Mała, Gabułów, Hołdowiec, Stradlice, Podolany, Skorczów, Boronice gm. pow. Kazimierza Wielka woj. świętokrzyskie.

**Stradlice
gm. Kazimierza Wielka
woj. świętokrzyskie**



0 0.3 km

Mapa z zaznaczonymi granicami administracyjnymi Sołectwa Stradlice, gm. Kazimierza Wielka, pow. kazimierski, woj. świętokrzyskie.

Po uzyskaniu zgody Wojewódzkiego Urzędu Ochrony Zabytków w Kielcach na terenie miejscowości planowana jest realizacja archeologicznej prospekcji terenowej. Współrzędne GPS: 1 (X: 266744.51 Y: 609551.86), 2 (X: 266538.13 Y: 609453.97), 3 (X: 266515.91 Y: 609568.27), 4 (X: 266157.13 Y: 609313.74), 5 (X: 266376.21 Y: 609292.57), 6 (X: 264571.22, Y: 608041.35), 7 (X: 264318.27 Y: 608096.92), 8 (X: 263919.28 Y: 608421.3), 9 (X: 264053.69 Y: 608532.42), 10 (X: 263877.48, Y: 608939.88), 11 (X: 263663.69 Y: 609082.23), 12 (X: 263878.53 Y: 609247.86), 13 (X: 263917.16 Y: 609181.18), 14 (X: 264088.09 Y: 609309.24), 15 (X: 264146.29 Y: 609179.06), 16 (X: 264472.26, Y: 609424.6), 17 (X: 264577.04 Y: 609283.31), 18 (X: 264837.39 Y: 609474.34), 19 (X: 265185.84, Y: 609913.28), 20 (X: 265107.79 Y: 610196.39), 21 (X: 265263.9 Y: 610319.42), 22 (X: 265324.75 Y: 610247.98), 23 (X: 265525.83 Y: 610394.83), 24 (X: 265495.41 Y: 610451.71), 25 (X: 265749.41 Y: 610643.54), 26 (X: 265926.68 Y: 610400.12), 27 (X: 266230.95 Y: 610311.48), 28 (X: 266446.59 Y: 609931.81).

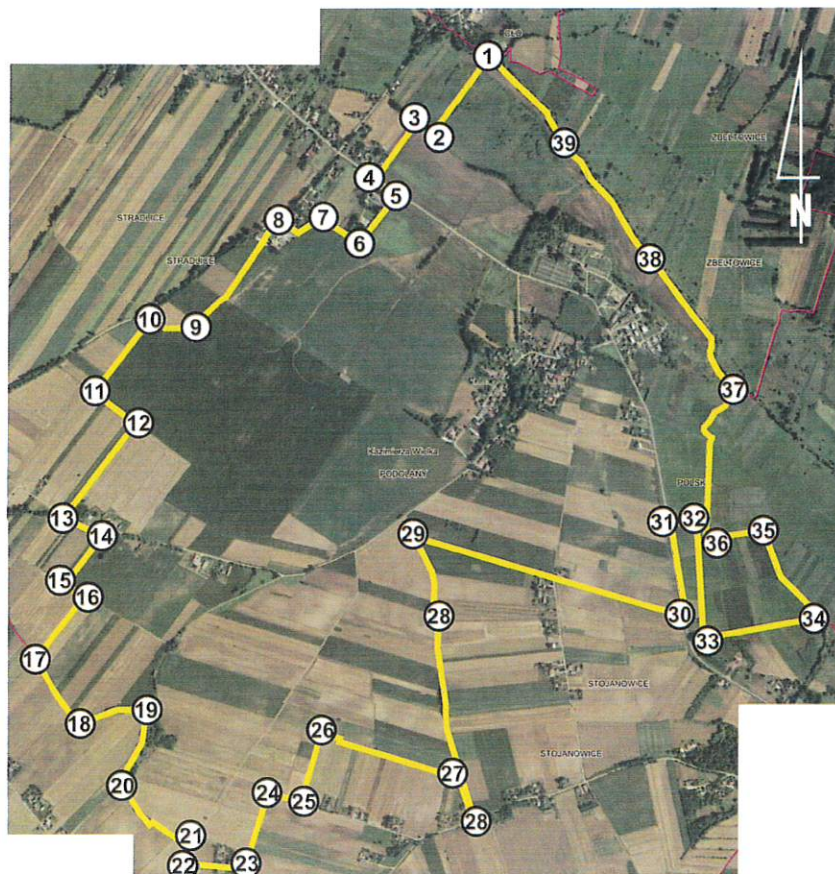
Załącznik nr do wniosku
Świętokrzyskiego Wojewódzkiego Urzędu Ochrony Zabytków w Kielcach
Konservatora Zabytków w Kielcach

dnia 16 MAR 2023
Znak 1A. 161.46. 2023

mgr Daniel Czernek

Załącznik nr 10 do wniosku o wydanie zezwolenia na prowadzenie badań archeologicznych na stanowiskach w miejscowościach Kazimierza Mała, Gabułów, Hołdowiec, Stradlice, Podolany, Skorczów, Boronice gm. pow. Kazimierza Wielka woj. świętokrzyskie.

**Podolany
gm. Kazimierza Wielka
woj. świętokrzyskie**



0 0.3 km

Mapa z zaznaczonymi granicami administracyjnymi Sołectwa Podolany, gm. Kazimierza Wielka, pow. kazimierski, woj. świętokrzyskie.

Po uzyskaniu zgody Wojewódzkiego Urzędu Ochrony Zabytków w Kielcach na terenie miejscowości planowana jest realizacja archeologicznej prospekcji terenowej. Współrzędne GPS: 1 (X: 265730.89 Y: 610645.99), 2 (X: 265481.38 Y: 610453.64), 3 (X: 265516.57 Y: 610400.46), 4 (X: 265319.72 Y: 610254.14), 5 (X: 265266.54 Y: 610330.08), 6 (X: 265094.56, Y: 610206.78), 7 (X: 265181.87 Y: 610069.2), 8 (X: 265173.94 Y: 609922.36), 9 (X: 264795.58 Y: 609622.05), 10 (X: 264826.01, Y: 609477.85), 11 (X: 264581.27 Y: 609293.97), 12 (X: 264478.08 Y: 609432.88), 13 (X: 264151.32 Y: 609189.46), 14 (X: 264093.11 Y: 609319.1), 15 (X: 263922.46 Y: 609189.46), 16 (X: 263884.09, Y: 609255.6), 17 (X: 263660.52 Y: 609091.56), 18 (X: 263444.88 Y: 609233.11), 19 (X: 263495.15, Y: 609461.98), 20 (X: 263230.57 Y: 609386.57), 21 (X: 263026.84 Y: 609619.41), 22 (X: 262968.63 Y: 609602.21), 23 (X: 262946.14 Y: 609798), 24 (X: 263204.11 Y: 609880.02), 25 (X: 263176.33 Y: 609993.79), 26 (X: 263414.45 Y: 610065.23), 27 (X: 263252.4 Y: 610544.26), 28 (X: 263103.83 Y: 610592.81), 29 (X: 264086.76 Y: 610384.05), 30 (X: 263820.86 Y: 611327.3), 31 (X: 264135.71 Y: 611277.02), 32 (X: 264158.2 Y: 611366.98), 33 (X: 263744.13 Y: 611400.06), 34 (X: 263807.63 Y: 611769.15), 35 (X: 264101.31 Y: 611598.49), 36 (X: 264073.53 Y: 611407.99), 37 (X: 264592.12 Y: 611491.34), 38 (X: 264918.88 Y: 611296.87), 39 (X: 265420.27 Y: 610915.87).

Załącznik nr 1 do odwołania
Świętokrzyskiego Wojewódzkiego
Konservatora Zabytków w Kielcach

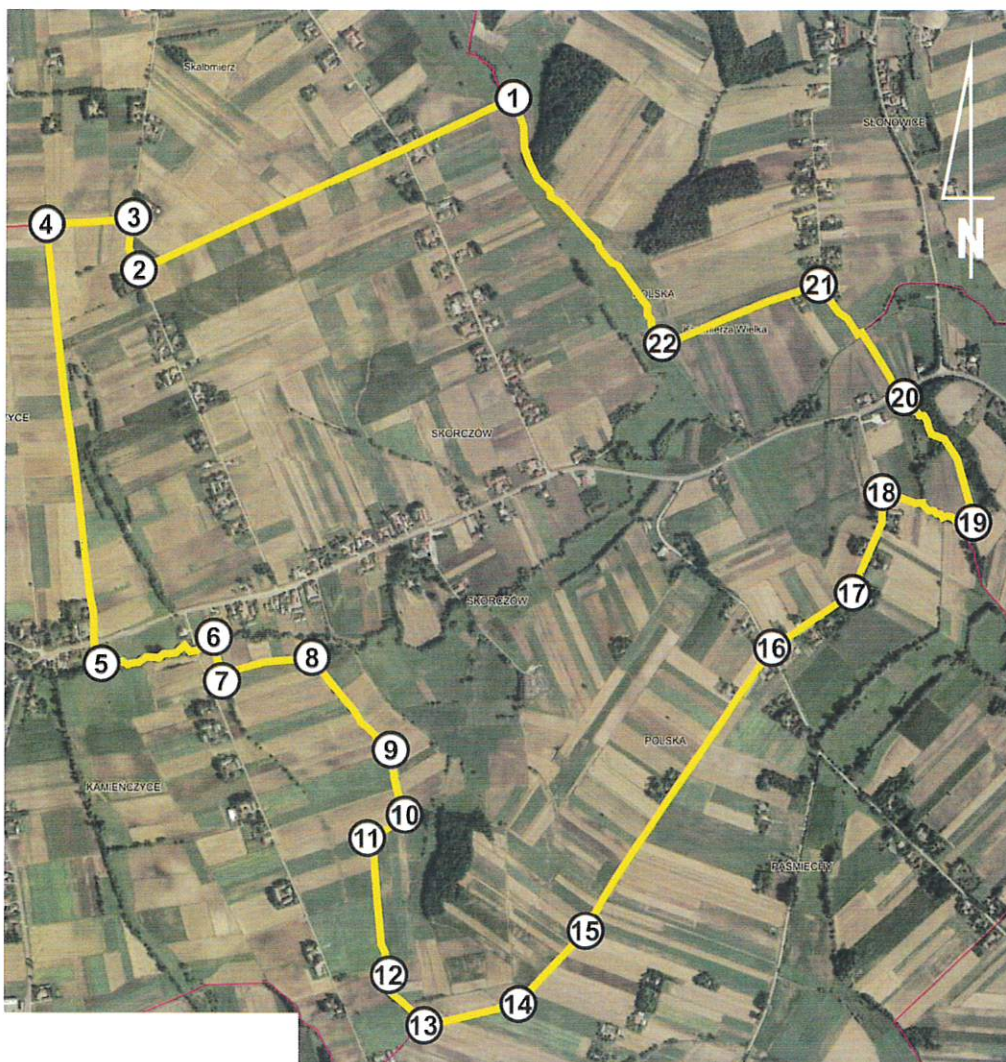
Zap. 8, 2023 Wojewódzkiego
Konservatora Zabytków w Kielcach

dnia 16 MAR 2023
Znak 1A.5162.66.2023

mgr Daniel Czernek

Załącznik nr 11 do wniosku o wydanie zezwolenia na prowadzenie badań archeologicznych na stanowiskach w miejscowościach Kazimierza Mała, Gabułów, Hołdowiec, Stradlice, Podolany, Skorczów, Boronice gm. pow. Kazimierza Wielka woj. świętokrzyskie.

Skorczów
gm. Kazimierza Wielka
woj. świętokrzyskie



0 0.3 km

Mapa z zaznaczonymi granicami administracyjnymi Sołectwa Skorczów, gm. Kazimierza Wielka, pow. kazimierski, woj. świętokrzyskie.

Po uzyskaniu zgody Wojewódzkiego Urzędu Ochrony Zabytków w Kielcach na terenie miejscowości planowana jest realizacja archeologicznej prospekcji terenowej. Współrzędne

GPS: 1 (X: 267443.01 Y: 602346), 2 (X: 266961.47 Y: 601298.24), 3 (X: 267104.34 Y: 601263.85), 4 (X: 267091.11 Y: 601044.24), 5 (X: 265860.8 Y: 601195.06), 6 (X: 265926.94, Y: 601504.62), 7 (X: 265842.28 Y: 601539.02), 8 (X: 265887.26 Y: 601777.14), 9 (X: 265625.32 Y: 602002.04), 10 (X: 265421.59, Y: 602052.31), 11 (X: 265352.8 Y: 601965), 12 (X: 264987.67 Y: 601994.1), 13 (X: 264858.02 Y: 602105.23), 14 (X: 264908.3 Y: 602353.93), 15 (X: 265125.25 Y: 602555.02), 16 (X: 265905.78, Y: 603073.6), 17 (X: 266059.24 Y: 603303.79), 18 (X: 266339.69 Y: 603388.46), 19 (X: 266265.61, Y: 603642.46), 20 (X: 266628.09 Y: 603438.73), 21 (X: 266905.9 Y: 603224.42), 22 (X: 266757.74 Y: 602782.56).

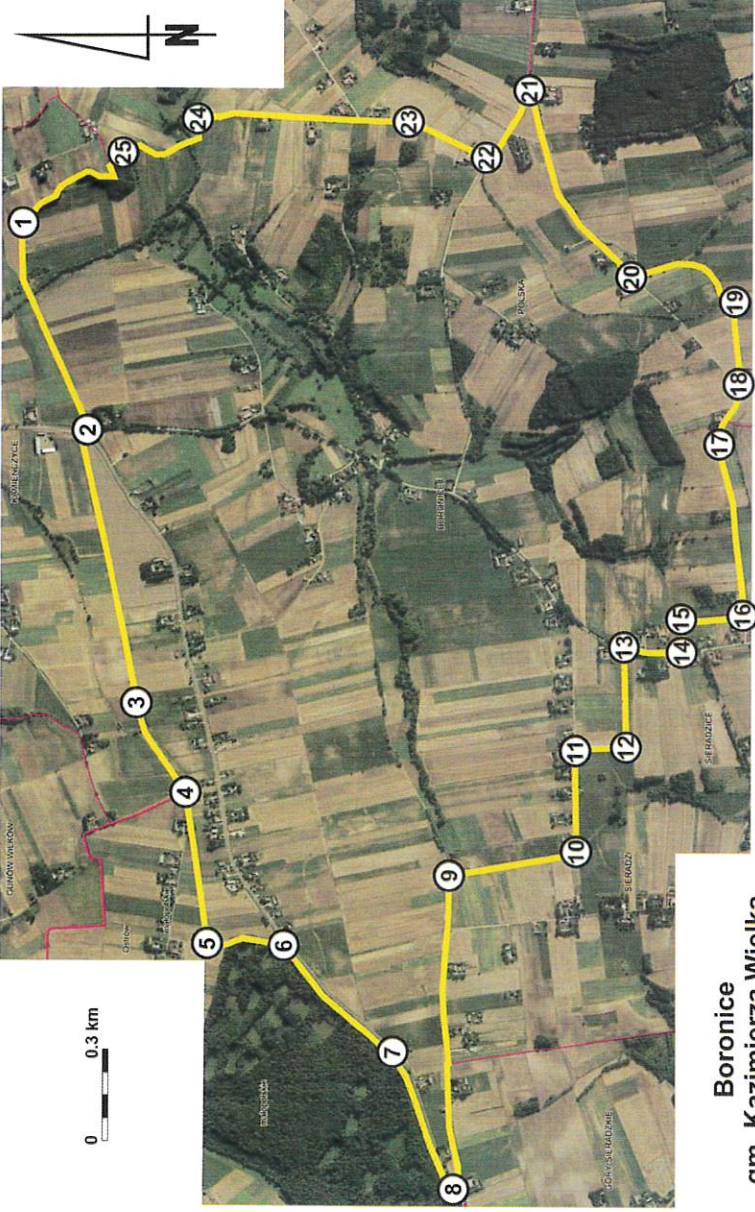
Załącznik nr do *abiezwawa*
Świętokrzyskiego Wojewódzkiego
Konservatora Zabytków w Kielcach

Urząd Świętokrzyski Wojewódzkiego
Konservatora Zabytków w Kielcach

dnia 16 MAR 2023
Znak 1A.516.1.46.2023

Daniel Czernek
mgr Daniel Czernek

Załącznik nr 12 do wniosku o wydanie zezwolenia na prowadzenie badań archeologicznych na stanowiskach w miejscowościach Kazimierza Mała, Gabułów, Hołdowiec, Stradlice, Podolany, Skorczów, Boronice gm. pow. Kazimierza Wielka woj. świętokrzyskie.



Boronice
gm. Kazimierza Wielka
woj. świętokrzyskie

Mapa z zaznaczonymi granicami administracyjnymi Sołectwa Boronice, gm. Kazimierza Wielka, pow. kazimierski, woj. świętokrzyskie.
 Po uzyskaniu zgody Wojewódzkiego Urzędu Ochrony Zabytków w Kielcach na terenie miejscowości planowana jest realizacja archeologicznej prospekcji terenowej. Współrzędne GPS: 1 (X: 264947.98 Y: 601656.76), 2 (X: 264727.06 Y: 600986.04), 3 (X: 264552.43 Y: 600042.79), 4 (X: 264396.33 Y: 599761.01), 5 (X: 264323.56 Y: 599264.92), 6 (X: 264070.89, Y: 599260.95), 7 (X: 263679.3 Y: 598870.69), 8 (X: 263496.74 Y: 598443.38), 9 (X: 263524.52 Y: 599495.11), 10 (X: 263109.12, Y: 599570.51), 11 (X: 263114.42 Y: 599911.83), 12 (X: 262941.11 Y: 599927.7), 13 (X: 262947.73 Y: 600258.43), 14 (X: 262753.26 Y: 600242.55), 15 (X: 262751.94 Y: 600339.13), 16 (X: 262546.88, Y: 600358.97), 17 (X: 262627.58 Y: 600910.63), 18 (X: 262554.82 Y: 601131.56), 19 (X: 262578.63 Y: 601406.72), 20 (X: 262913.33 Y: 601488.74), 21 (X: 263263.91 Y: 602114.49), 22 (X: 263393.55 Y: 601884.3), 23 (X: 263654.17 Y: 602007.33), 24 (X: 264364.58 Y: 602016.59), 25 (X: 264622.54 Y: 601896.2).

Załącznik nr 1 do obwieszczenia 602016.59), 25 (X: 264622.54 Y: 601896.2).

Świętokrzyskiego Wojewódzkiego Konservatora Zabytków w Kielcach

dnia 16 MAR 2023

Znak 1A/561.66.2023

(Signature)
mgr Daniel Czornacki