
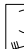

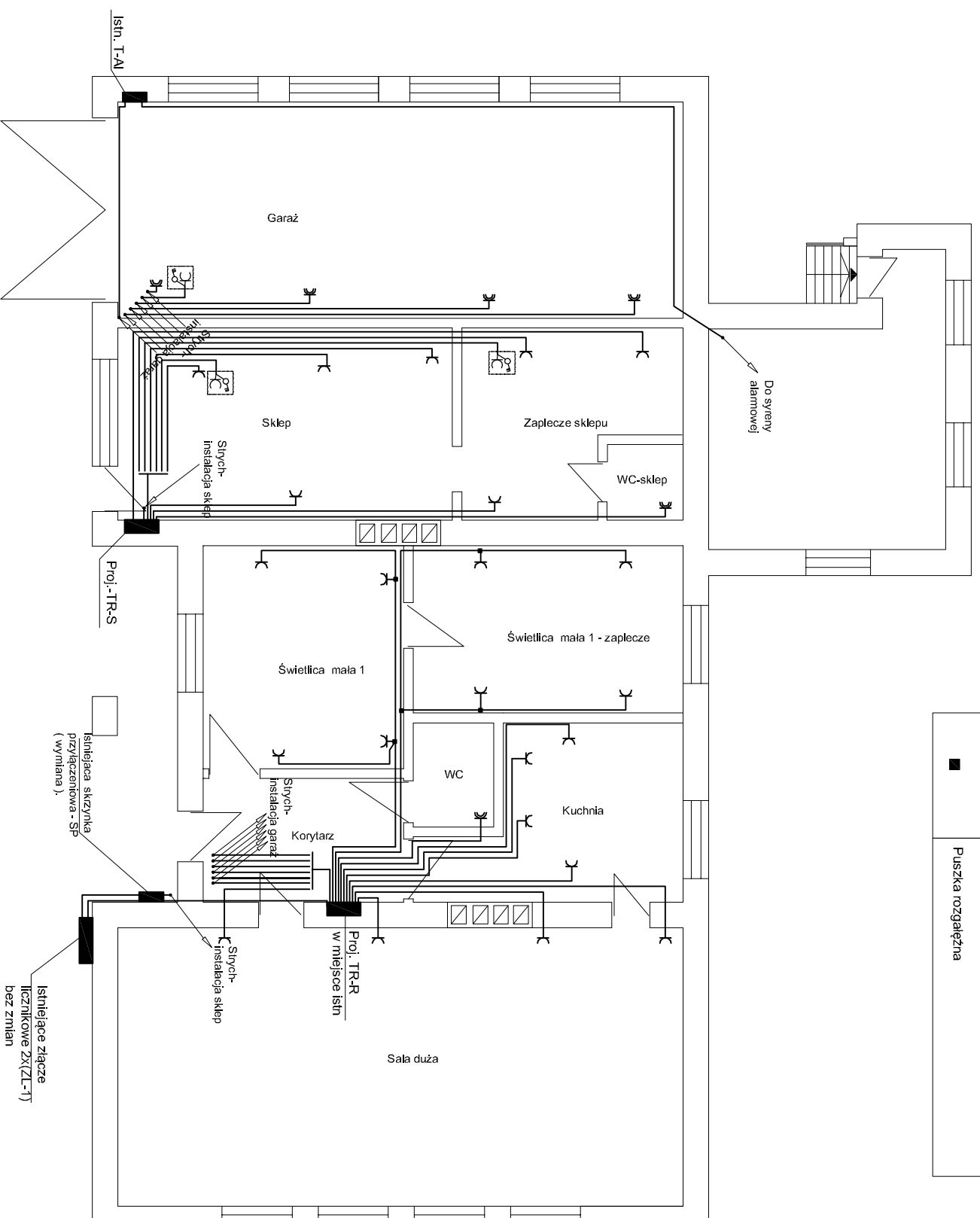
	Gniazdo wtykowe 1f 16A/230V -p/t
	Gniazdo wtykowe 1f 16A/230V z klapką, IP44
	Zestaw zasilający p/t z wyłącznikiem SP/16A, min IP44
	Puszka rozgałęźna



NAZWA:	Wymiana instalacji elektrycznej w budynku remizy OSP w Kamieńczech.			Tytuł rysunku:	Plan instalacji elektrycznej cz. 2
L.OPOWIAZACJA:	Ochronnicza Straż Pożarna w Kamieńczech, Kamieńcycze 77, 28-500 Kamieńca Wielka Odbiór: 0038, dz. ewidencyjna nr 144				
BRODZIS	STANOWISKO	DATA	SKALKA	WE RYSUNKU	
ELEKTR.	P.T	03.2023	1:100	E-2	
INWESTOR	Gmina Kamieńca Wielka, ul. Tadeusza Kościuszki 12 28-500 Kamieńca Wielka				